

## ILS NOUS ONT FAIT CONFIANCE



SUPPORT  
BÂTI  
MATIÈRE  
TECHNIQUE



SUPPORT  
BÂTI  
MATIÈRE  
TECHNIQUE

Fondée en 1977, SBMT est l'opérateur européen le plus expérimenté en remise en peinture sur site, par système d'application électrostatique.

## VOUS ÊTES

- Gérant grande surface
- Directeur des services généraux
- Maître d'œuvre
- Directeur des achats
- Conducteur de travaux
- Directeur d'usine
- Architecte
- Chef de chantier

Organisez votre rendez-vous avec : **SBMT**

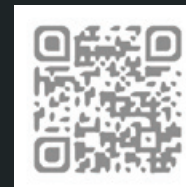
1 PAR TÉLÉPHONE :  
01 40 07 71 71

2 PAR MAIL :  
[sbmt.siege@sbmt-france.fr](mailto:sbmt.siege@sbmt-france.fr)

3 RÉSEAUX SOCIAUX :



4 FORMULAIRE DE DEVIS EN LIGNE



# L'expert en peinture électrostatique

de supports métalliques sur site

**SBMT**  
« est intervenue sur mon point de vente sans que jamais sa présence ne perturbe le fonctionnement de l'entreprise. Les équipes, arrivées à la fermeture, ont laissé notre magasin neuf à la réouverture »

**Dimitri REHM**  
Gérant de grande surface, Strasbourg

« nous a accompagné de la phase de conseils à celle de la réalisation des travaux. Les équipes techniques et commerciales ont su nous apporter la flexibilité et les solutions dont nous avons besoin. »

**Hadrien BERNARD**  
conducteur de travaux chez Eiffage Construction,  
Paris

## NOTRE MÉTIER

- Mise et/ou remise en peinture par procédé électrostatique de surfaces métalliques sur site.
- Maîtrise des systèmes électrostatiques, résultat garanti identique à une peinture étuvée en usine  
En créant un champ électrostatique entre le pistolet utilisé et le support à peindre, la peinture est comme aimantée vers le support.



### Types de projet en peinture électrostatique :

Rénovation, revêtement, remise à neuf, restauration, relooking et coup d'éclat des couleurs

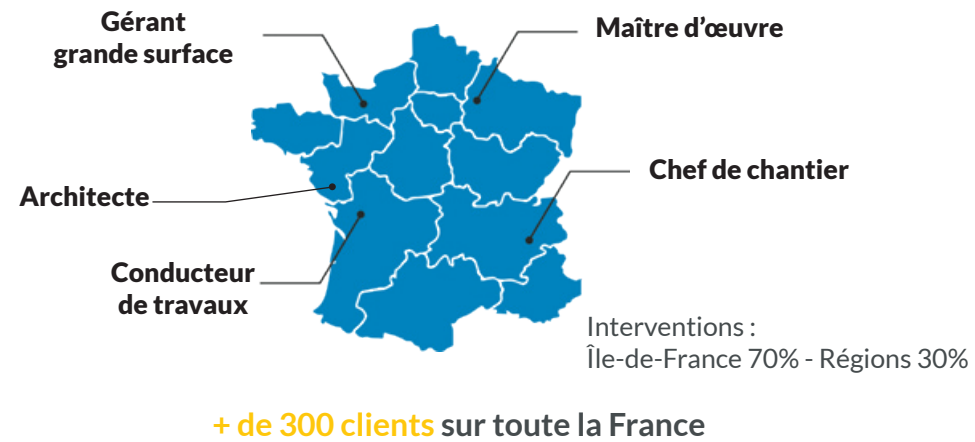
## NOS ATOUTS

- Plus de 25 ans d'expérience en remise en peinture électrostatique
- Un savoir-faire étendu dans de nombreux secteurs d'activités
- Optimisation du process de la peinture électrostatique

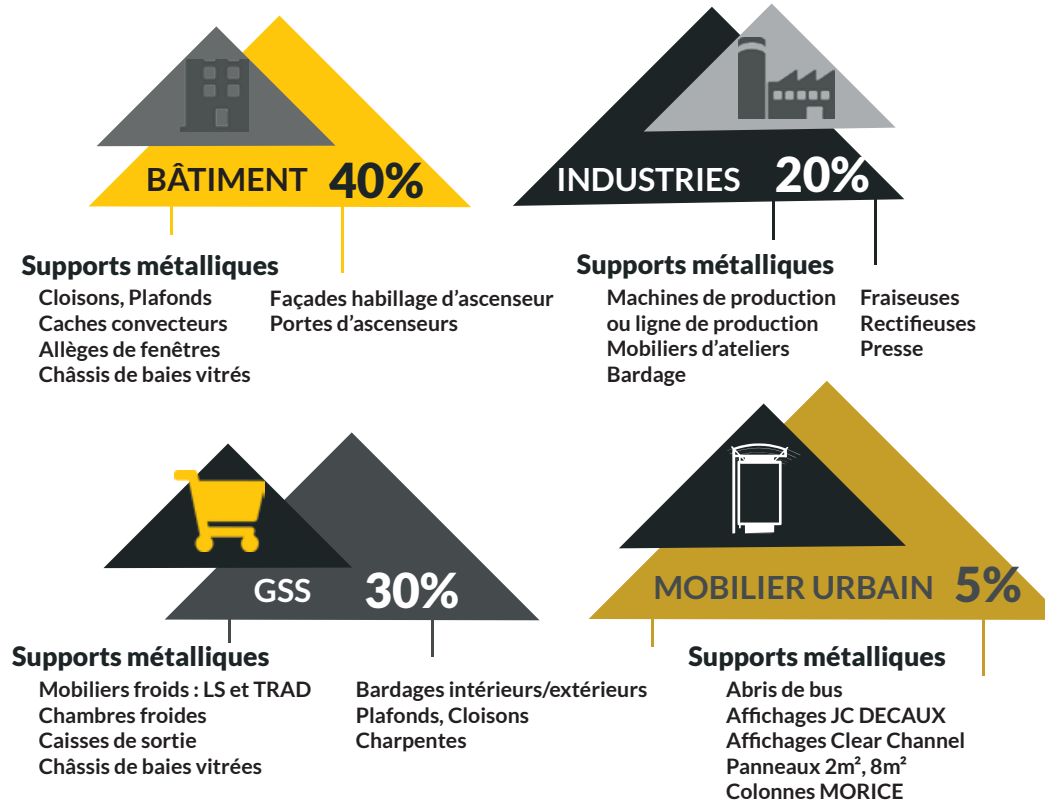
## NOTRE ENGAGEMENT QUALITÉ

- Des équipes opérationnelles 24/24h - 7j/7
- Analyse/devis gratuits personnalisés/ disponibilité/adaptabilité/suivi des projets
- Respect de l'environnement des normes ISO/de sécurité et d'hygiène/ des délais d'intervention

## NOS CLIENTS

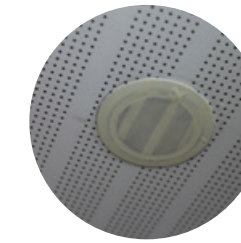


### Nos 4 segments d'activités

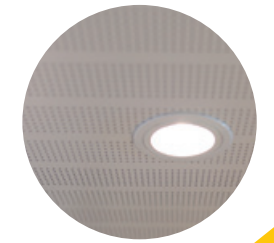


## NOS RÉALISATIONS

### BÂTIMENT



Avant



Après

### GSS



Avant



Après

### INDUSTRIES



Avant



Après

### MOBILIER URBAIN



Avant



Après